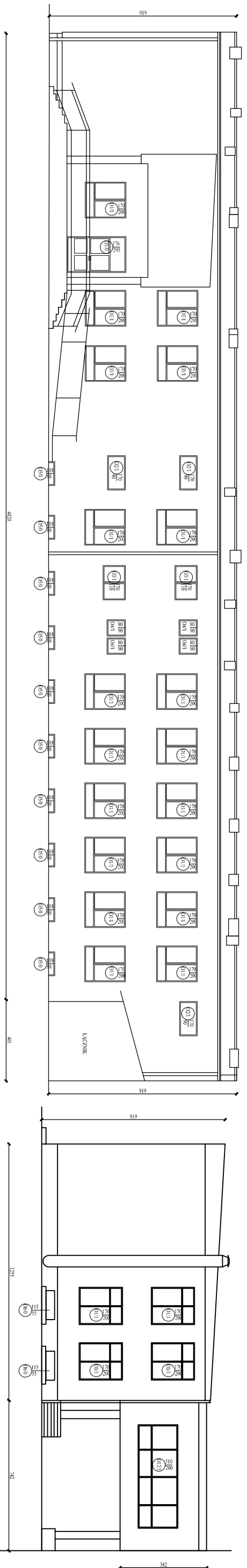
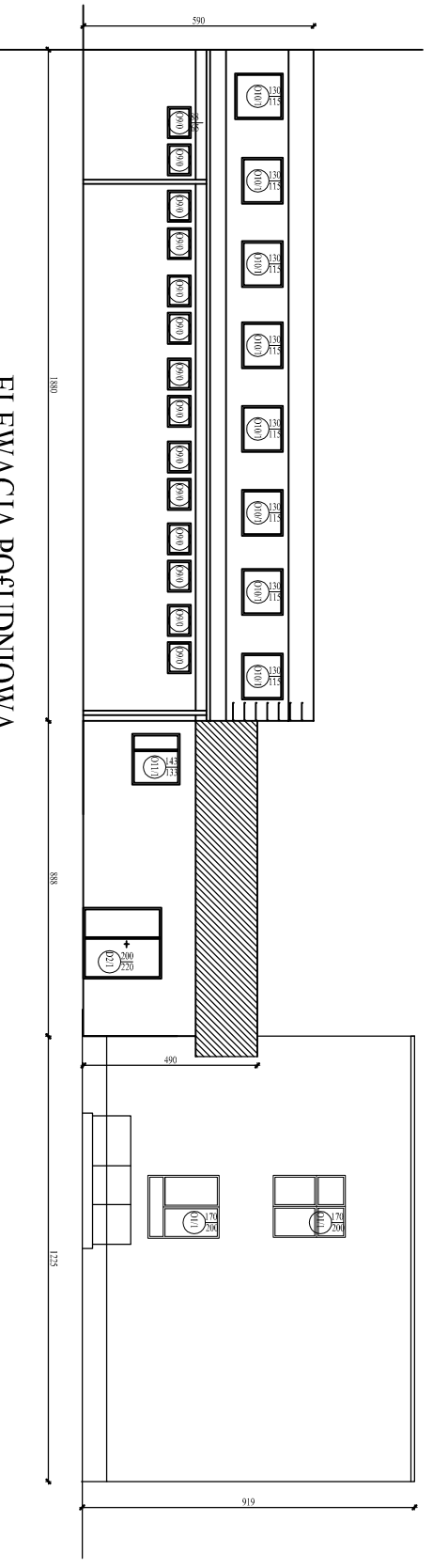


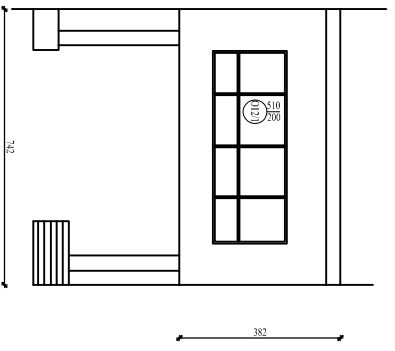
ELEWACJA WSCHODNIA



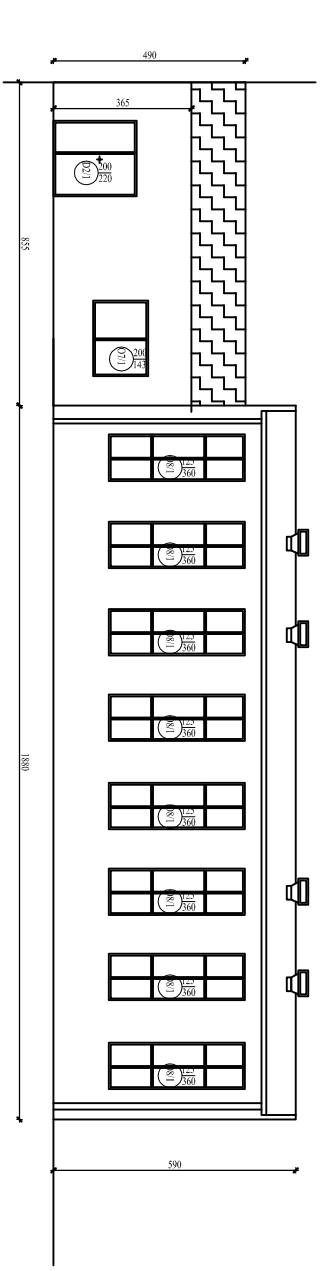
ELEWACJA ZACHODNIA



ELEWACJA POŁUDNIOWA



ELEWACJA POŁUDNIOWA ŁĄCZNIK



ELEWACJA PÓŁNOCNA

Wykonanie Architektoniczne mgr inż. Andrzej Szymura ul. Piłsudskiego 59 65-000 Opatów		1:100 2		Projektant mgr inż. Andrzej Szymura ul. Piłsudskiego 59 65-000 Opatów	
Projektant mgr inż. Andrzej Szymura ul. Piłsudskiego 59 65-000 Opatów	Numer 21711/17	Data opracowania kwiecień 2007 r.	Nazwa projektu PROJEKT TERMOMODERNIZACJI	Skala 1:100	Tytuł Elewacje
Opracował mgr inż. Andrzej Szymura	Data 21.04.07	Status projekt	Zawartość elewacje	Inżynier mgr inż. Andrzej Szymura	Tytuł Elewacje